

FRANCHI & KIM

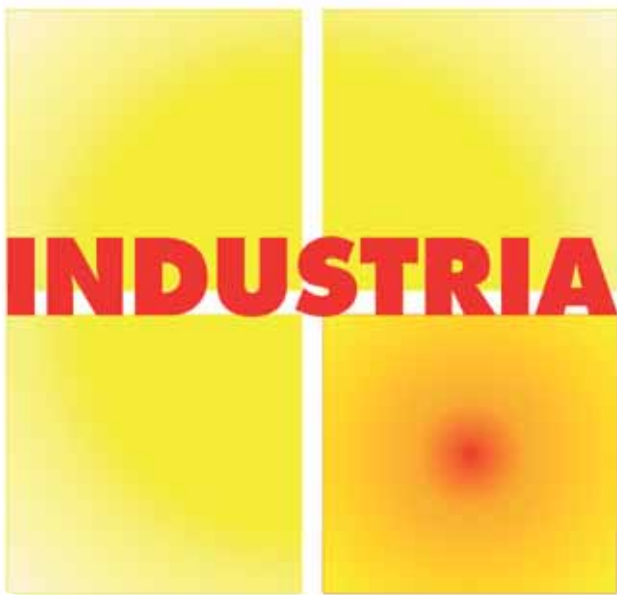
SLOVAKIA

PARTNER PRE PROFESIONÁLOV



Priemyselné náterové systémy

Priemyselné náterové systémy Priemyselné produkty



Priemyselné



**Priemyselné
vodouriediteľné**

Ocelové konštrukcie všeobecné: žeriavy, veže, „ardos“, a podobné

Rozpúšťadlové	Vodouriediteľné
<p>Základné farby / Antikorózne jednozložkové</p> <ul style="list-style-type: none"> - ZINCROMAT A0695 - ECOZINC A0963 - FONDO RIEMPITIVO ISOLANTE A0696 	<p>Základné farby / Antikorózne jednozložkové</p> <ul style="list-style-type: none"> - PRIMER MONOCOMPONENTE A1334 - ANTIRUGGINE ALL'ACQUA RE A0651 - ANTIRUGGINE ALL'ACQUA A0714
<p>Základné farby dvojzložkové</p> <ul style="list-style-type: none"> - PRIMOZIN FONDO EPOX A0770 - FONDO ACRILURETANICO A1314 - FONDO POLIACRILICO A0788 	<p>Základné farby dvojzložkové</p> <ul style="list-style-type: none"> - PRIMER EPOX ALL'ACQUA A1056 - AQUAPRIMER 2K A2150
<p>Emaily jednozložkové</p> <ul style="list-style-type: none"> - FAST DRY A0320 - CARRICOLOR A0330 - SINTOCAR A0337 - SMALTO PER CONTENITORI A0338 - SMALTO AUTOTELAI A0332 - SMALTO SATIN M.U. A702 	<p>Emaily jednozložkové</p> <ul style="list-style-type: none"> - AQUAMIX R.E. A0345 - AQUAMIX RE LUCIDO A CALDO A1218 - AQUAMIX RE SEMILUCIDO A0477
<p>Polyuretánové / Polyakrylové emaily dvojzložkové</p> <ul style="list-style-type: none"> - ISOFLEX A0411 - ISO 90 A0410 - ISOPUR-E LUCIDO A1175 - ACRILICO 2K SATINATO A1269 	<p>Polyuretánové / Polyakrylové emaily dvojzložkové</p> <ul style="list-style-type: none"> - SMALTO POLIACRILICO ALL'ACQUA A1399



Polnohospodárske stroje (Pluhy, stroje na sadenie, kombajny, a podobné)

Rozpúšťadlové	Vodouriediteľné
Základné farby / Antikorózne jednozložkové - ZINCROMAT A0695 - ECOZINC A0693 - FONDO RIEMPITIVO ISOLANTE A0696	Základné farby / Antikorózne jednozložkové - PRIMER MONOCOMPONENTE A1334 - ANTIRUGGINE ALL'ACQUA RE A0651
Vypalovací email jednozložkový - TERMODUR A0350	Vypalovací email jednozložkový - SMALTO A FORNO B.T. A1331



Stroje na spracovanie mramoru a kameňa	
Rozpúšťadlové	Vodouriediteľné
Základné farby epoxidové dvojzložkové - PRIMOZIN FONDO EPOX A0770	Základné farby dvojzložkové - PRIMER EPOX A1056 - AQUAPRIMER 2K A2150
Polyuretánové / Polyakrylové dvojzložkové emaily - ISO 90 A0410	Polyuretánové / Polyakrylové dvojzložkové emaily - SMALTO POLIACRILICO A1399
- BUCCIATO EPOSSIDICO LUCIDO A0423	- AQUAMIX EPOX SEMILUCIDO A2078



Poľnohospodárske vozidlá a prívesy – Cisterny – Rozmetače hnoja

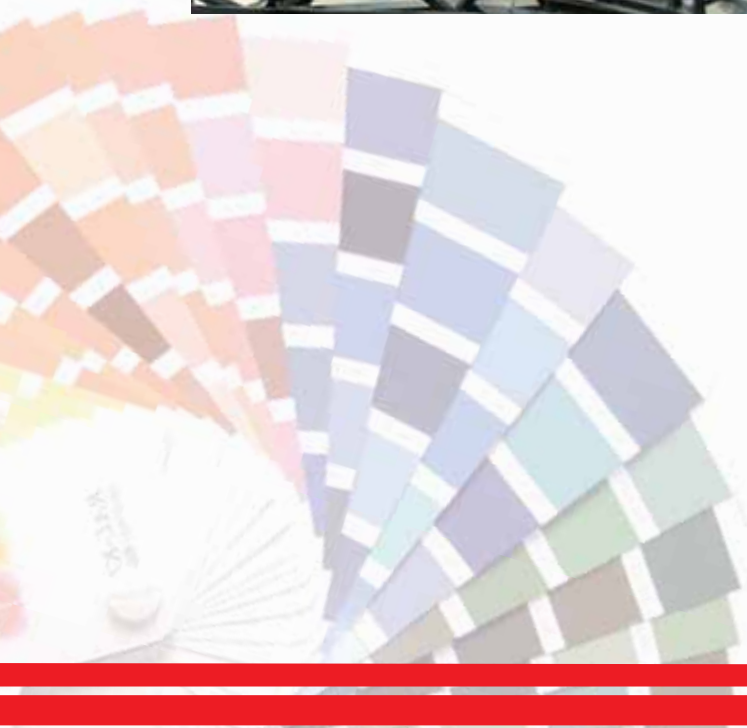
Rozpúšťadlové	Vodouriediteľné
<p>Základné farby / Antikorózne jednozložkové</p> <ul style="list-style-type: none"> - ZINCROMAT A0695 - FONDO RIEMPITIVO ISOLANTE A0696 - ECOZINC A0693 	<p>Základné farby / Antikorózne jednozložkové</p> <ul style="list-style-type: none"> - PRIMER MONOCOMPONENTE A1334 - ANTIRUGGINE all'acqua RE A0651 - ANTIRUGGINE all'acqua A0714
<p>Základné farby epoxidové dvojzložkové</p> <ul style="list-style-type: none"> - PRIMOZIN FONDO EPOX A0770 	<p>Základné farby dvojzložkové</p> <ul style="list-style-type: none"> - PRIMER EPOX A1056 - AQUAPRIMER 2K A2150
<p>Emaily jednozložkové</p> <ul style="list-style-type: none"> - FAST DRY A0320 - CARRICOLOR A0330 	<p>Emaily jednozložkové</p> <ul style="list-style-type: none"> - AQUAMIX A0345 - AQUAMIX RE LUCIDO A CALDO A1218
<p>Polyuretánové / Polyakrylové dvojzložkové emaily</p> <ul style="list-style-type: none"> - ISO 90 A0410 - ISOPUR-E LUCIDO A1175 	<p>Polyuretánové / Polyakrylové dvojzložkové emaily</p> <ul style="list-style-type: none"> - SMALTO POLIACRILICO A1399



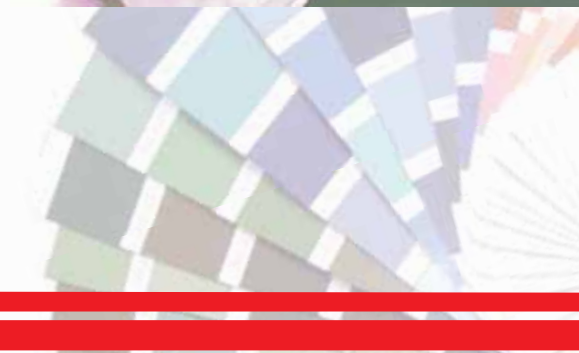
Zemné stroje – Dopravníky	
Rozpúšťadlové	Vodouriediteľné
Základné farby / Antikorózne jednozložkové - ZINCROMAT A0695 - FONDO RIEMPITIVO ISOLANTE A0696 - ECOZINC A0693	Základné farby / Antikorózne jednozložkové - PRIMER MONOCOMPONENTE A1334 - ANTIRUGGINE all'acqua RE A0651 - ANTIRUGGINE all'acqua A0714
Základné farby epoxidové dvojzložkové - PRIMOZIN FONDO EPOX A0770	Základné farby dvojzložkové - PRIMER EPOX A1056 - AQUAPRIMER 2K A2150
Emaily jednozložkové - FAST DRY A0320 - CARRICOLOR A0330	Emaily jednozložkové - AQUAMIX R.E. A0345 - AQUAMIX RE LUCIDO A1218
Polyuretánové / Polyakrylové dvojzložkové emaily - ISO 90 A0410 - ISOPUR-E LUCIDO A1175 - ACRILICO 2K SATINATO A1269	Polyuretánové / Polyakrylové dvojzložkové emaily - SMALTO POLIACRILICO A1399



Vysokozdvížne vozíky – Vozíky – Paletové vozíky	
Rozpúšťadlové	Vodouriediteľné
<p>Základné farby / Antikorózne jednozložkové</p> <ul style="list-style-type: none"> - ZINCROMAT A0695 - ECOZINC A0693 - FONDO RIEMPITIVO ISOLANTE A0696 	<p>Základné farby / Antikorózne jednozložkové</p> <ul style="list-style-type: none"> - PRIMER MONOCOMPONENTE A1334 - ANTIRUGGINE all'acqua RE A0651 - ANTIRUGGINE all'acqua A0714
<p>Štruktúry</p> <ul style="list-style-type: none"> - BUCCIATO REM A0470 	
<p>Emaily jednozložkové</p> <ul style="list-style-type: none"> - FAST DRY A0320 - CARRICOLOR A0330 	<p>Emaily jednozložkové</p> <ul style="list-style-type: none"> - AQUAMIX R.E. A0345 - AQUAMIX RE SEMILUCIDO A0477 - AQUAMIX RE LUCIDO A CALDO A1218
<p>Polyuretánové / Polyakrylové emaily dvojzložkové</p> <ul style="list-style-type: none"> - ISO 90 A0410 - ISOPUR-E LUCIDO A1175 - ACRILICO 2K SATINATO A1269 	<p>Polyuretánové / Polyakrylové emaily dvojzložkové</p> <ul style="list-style-type: none"> - SMALTO POLIACRILICO A1399



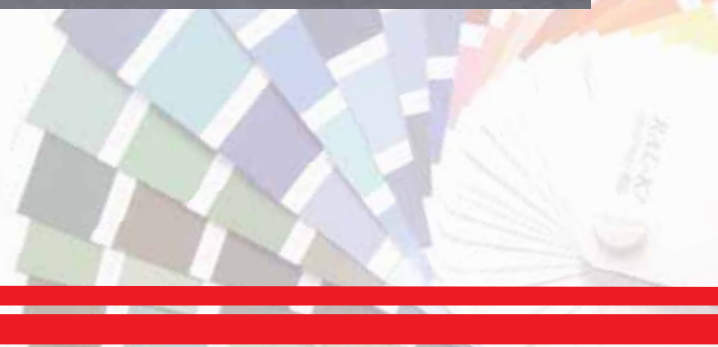
Čerpadlá – Elektromotory	
Rozpúšťadlové	Vodouriediteľné
Základné farby / Antikorózne jednozložkové - ZINCROMAT A0695 - FONDO RIEMPITIVO ISOLANTE A0696 - ECOZINC A0693	Základné farby / Antikorózne jednozložkové - PRIMER MONOCOMPONENTE A1334 - ANTIRUGGINE all'acqua RE A0651 - ANTIRUGGINE all'acqua A0714
Základné farby epoxidové dvojzložkové - PRIMOZIN FONDO EPOX A0770	Základné farby dvojzložkové - PRIMER EPOX A1056 - AQUAPRIMER 2K A2150
Emaily jednozložkové - FAST DRY A0320 - CARRICOLOR A0330	Emaily jednozložkové - AQUAMIX R.E. A0345 - AQUAMIX RE LUCIDO A1218 - SMALTO ACRILICO LUCIDO A1326 - AQUAPRISMAL A2110
Polyuretánové / Polyakrylové emaily dvojzložkové - ISO 90 A0410 - ISOPUR-E LUCIDO A1175	



Kardany – Pohonné hriadele – Nápravy	
Rozpúšťadlové	Vodouriediteľné
<p>Jednozložkový jednovrstvový náter</p> <ul style="list-style-type: none"> - SMALTO SATIN M.U. A0702 - SMALTO AUTOTELAI A0332 - PRISMAL A0663 <p>Dvojzložkový jednovrstvový náter</p> <ul style="list-style-type: none"> - ACRILICO 2K SATINATO A1269 - FONDO POLIACRILICO A0788 	<p>Jednozložkový jednovrstvový náter</p> <ul style="list-style-type: none"> - PRIMER MONOCOMPONENTE A1334 - SMALTO ACRILICO LUCIDO A1326
<p>Polyuretánové / Polyakrylové emaily dvojzložkové</p> <ul style="list-style-type: none"> - ISO 90 A0410 - ISOPUR-E LUCIDO A1175 - ACRILICO 2K SATINATO A1269 	<p>Polyuretánové / Polyakrylové emaily dvojzložkové</p> <ul style="list-style-type: none"> - SMALTO POLIACRILICO A1399 - SMALTO POLIACRILICO all'acqua SATIN A2115



Tlačiarenské stroje	
Rozpúšťadlové	Vodouriediteľné
Základné farby / Antikorózne jednozložkové - ZINCROMAT A0695 - FONDO RIEMPITIVO ISOLANTE A0696 - ECOZINC A0693	Základné farby / Antikorózne jednozložkové - PRIMER MONOCOMPONENTE A1334 - ANTIRUGGINE all'acqua RE A0651 - ANTIRUGGINE all'acqua A0714
Základné farby epoxidové dvojjložkové - PRIMOZIN FONDO EPOX A0770 - FONDO ACRILURETANICO A1314	Základné farby dvojjložkové - PRIMER EPOX A1056 - AQUAPRIMER 2K A2150
Polyuretánové / Polyakrylové dvojjložkové emaily - ISOFLEX A0411 - ISO 90 A0410 - ISOPUR-E LUCIDO A1175	Polyuretánové / Polyakrylové dvojjložkové emaily - SMALTO POLIACRILICO A1399



Betonárky – Panelárky	
Rozpúšťadlové	Vodouriediteľné
Základné farby / Antikorózne jednozložkové - ZINCROMAT A0695 - FONDO RIEMPITIVO ISOLANTE A0696 - ECOZINC A0693	Základné farby / Antikorózne jednozložkové - PRIMER MONOCOMPONENTE A1334 - ANTIRUGGINE all'acqua RE A0651 - ANTIRUGGINE all'acqua A0714
Základné farby dvojzložkové - PRIMOZIN FONDO EPOX A0770 - FONDO ACRILURETANICO A1314	Základné farby dvojzložkové - PRIMER EPOX A1056 - AQUAPRIMER 2K A2150
Emaily jednozložkové - ISOFLEX A0411 - ISO 90 A0410 - ISOPUR-E LUCIDO A1175	Emaily jednozložkové - SMALTO POLIACRILICO A1399
Polyuretánové / Polyakrylové dvojzložkové emaily - ISO 90 A0410 - ISOPUR-E LUCIDO A1175	Polyuretánové / Polyakrylové dvojzložkové emaily - SMALTO POLIACRILICO A1399



Kovové palety, nádrže a fľaše

Rozpúšťadlové	Vodouriediteľné
Jednozložkový jednovrstvový náter - SMALTO PER CONTENITORI A0338 - SMALTO AUTOTELAI A0332 - SMALTO SATIN M.U. A0702 - PRISMAL A0663	Jednozložkový jednovrstvový náter - SMALTO RE SEMILUCIDO A0477

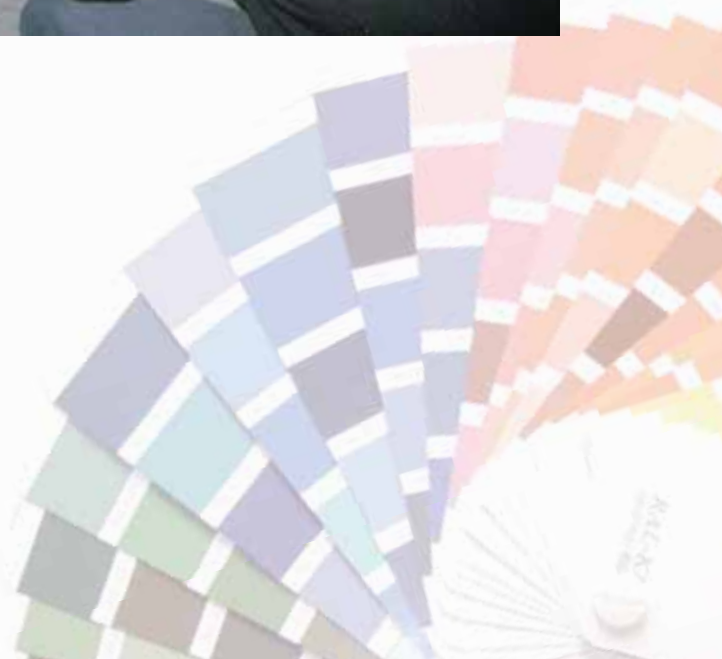


Na spracovanie kovov, dreva a plastov	
Rozpúšťadlové	Vodouriediteľné
Základné farby dvojzložkové - PRIMOZIN FONDO EPOX A0770 - FONDO ACRILURETANICO A1314	Základné farby dvojzložkové - PRIMER EPOX A1056 - AQUAPRIMER 2K A2150
Epoxidové emaily - EPOSSIVINILICO A0433 - EPOSSIDICO LUCIDO A0425	Epoxidové emaily - BUCCIATO EPOSSIDICO A2078



Stroje pre rýchločistiarne (na suché teplo)

Rozpúšťadlové	Vodouriediteľné
Dvojzložkový jednovrstvový náter - EPOFIN A1202	- AQUAMIX EPOX SEMILUCIDO A2078

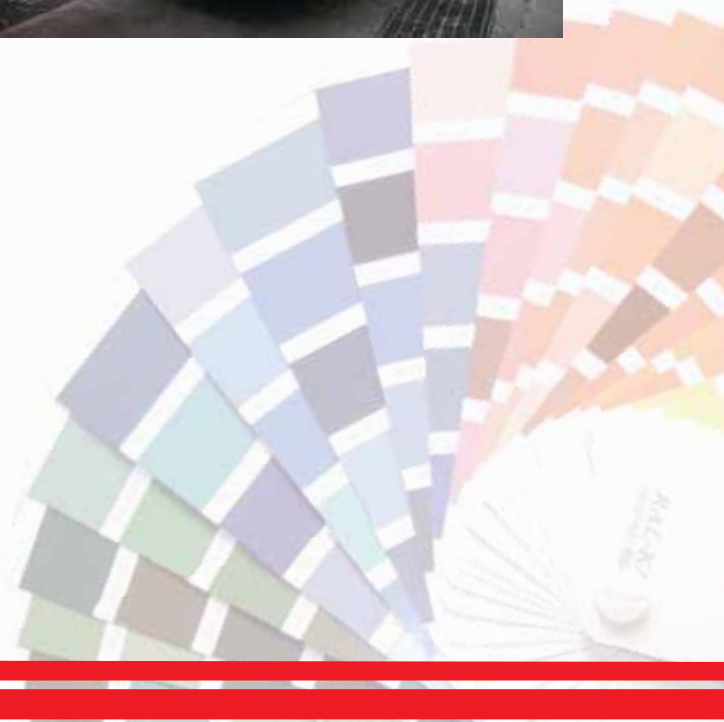


Náterové systémy na betónové podlahy („bez prachu“)

Rozpúšťadlové	Vodouriediteľné
Penetrácia dvojzložková - EPOVER TRANSPARENTE A0527	Epoxidový náter na podlahy - EPOX PER PAVIMENTI „T“ A2184 – A0184
Lesklá alebo satinová povrchová úprava - EPOVER LUCIDO A0420 - SMALTO EPOSSIDICO SATINATO A0434	



Priemyselné nadstavby/karosérie: Vyklapače, podvozky, cisterny, kontajnery	
Rozpúšťadlové	Vodouriediteľné
Základné farby / Antikorózne jednozložkové - ZINCROMAT A0695 - FONDO RIEMPITIVO ISOLANTE A0696 - ECOPRIMER A1740	Základné farby / Antikorózne jednozložkové - PRIMER MONOCOMPONENTE A1334 - ANTIR UGGINE all'acqua RE A0651 - ANTIRUGGINE all'acqua A0714
Základné farby epoxidové dvojzložkové - PRIMOZIN FONDO EPOX A0770	Základné farby dvojzložkové - PRIMER EPOX A1056 - AQUAPRIMER 2K A2150
Emaily jednozložkové - FAST DRY A0320 - SMALTO AUTOTELAI A0332 - CARRICOLOR A0330 - SINTOCAR A0337	Emaily jednozložkové - AQUAMIX R.E. A0345 - AQUAMIX RE LUCIDO A1218
Polyuretánové / Polyarylové dvojzložkové emaily - ISO 90 A0410 - ISOPUR-E LUCIDO A1175	Polyuretánové / Polyarylové dvojzložkové emaily - SMALTO POLIACRILICO A1399



Karoséria – Kabíny	
Rozpúšťadlové	Vodouriediteľné
Základné farby akrylové dvojzložkové - ACRIFILLER A3400	Základné farby dvojzložkové - AQUAPRIMER 2K A2150
Matný základ (base-coat) - ACRIMATT A3000	Matný základ (base - coat) - AQUAMIX BASE A3660 - AQUAMIX BASE D640 A3195
Transparentný - ACRIGLASS KRISTAL ANTIGRAFFIO A3220 - ACRIGLAS UHS PLUS-AC 420 A3850	
Lesklý polyakrylový email – refinish - ACRITOP White 420 A3680 - ACRITOP A3900	



Základné nátery

	NÁZOV	KLASIFIKÁCIA	VLASTNOSTI
ALKYDOVÉ	ECOZINC A.0693	Rýchloschnúci základný antikorózný zinkofosfátový náter - modifikovaný alkyd	Konečný vzhľad : matný Odtieň : všetky farebné odtiene Teoretická priemerná výdatnosť : 7,2 m ² /kg , 40 mikrónov Odolný prachu : 15-20 minút Suchý na dotyk : 1-2 hodiny
	ZINCROMAT A.0695	Rýchloschnúci základný antikorózný zinkofosfátový náter - alkyd modifikovaný fenolom - pretierateľný nitro farbami	Konečný vzhľad : matný Odtieň : všetky farebné odtiene Teoretická priemerná výdatnosť : 7,6 m ² /kg , 50 mikrónov Odolný prachu : 10-15 minút Suchý na dotyk : 1-2 hodiny
	FONDO RIEMPITIVO ISOLANTE A.0696	Rýchloschnúci základný antikorózný zinkofosfátový náter - alkyd modifikovaný fenolom - pretierateľný nitro farbami - odolný voči mazacím olejom	Konečný vzhľad : polomatný Odtieň : všetky farebné odtiene Teoretická priemerná výdatnosť : 6,3 m ² /kg , 60 mikrónov Odolný prachu : 10-15 minút Suchý na dotyk : 1-2 hodiny
	FONDO ESTEREPOLIDICO ALTO SOLIDO A.1315	Rýchloschnúci základný antikorózný ester-epoxidový náter na železo a ľahké kovy - dobrá chemická a mechanická odolnosť	Konečný vzhľad : matný Odtieň : RAL 7035 Teoretická priemerná výdatnosť : 6 m ² /kg , 50 mikrónov Odolný prachu : 30 minút Suchý na dotyk : 1-2 hodiny
EPOXIDOVÉ	PRIMOZIN FONDO EPOX A.0770	Základný 2K zinkofosfátový náter - epoxipolyamid - vysoká chemická odolnosť	Konečný vzhľad : matný Odtieň : všetky farebné odtiene Teoretická priemerná výdatnosť : 8,5 m ² /kg , 40 mikrónov Odolný prachu : 30 minút Suchý na dotyk : 1-2 hodiny
	EPOXY PRIMER HB A.0781	Základný 2K náter - epoxivinyl - vysoká príľnavosť - vysoká chemická a antikorózna odolnosť - rýchloschnúci	Konečný vzhľad : matný Odtieň : všetky farebné odtiene Teoretická priemerná výdatnosť : 3,3 m ² /kg , 100 mikrónov Odolný prachu : 30-40 minút Suchý na dotyk : 1-2 hodiny
	FONDO EPOX A.0758	2K epoxidová medzivrstva	Konečný vzhľad : polomatný Odtieň : RAL 7035 Teoretická priemerná výdatnosť : 7,4 m ² /kg , 50 mikrónov Odolný prachu : 30 minút Suchý na dotyk : 1-2 hodiny
ZINKOVÉ	ZINCANTE INORGANICO A.1086	Základný inorganický zinkový náter - etylsilikát - s vysokým obsahom zinku do ťažkých korózných prostredí	Konečný vzhľad : polomatný Odtieň : sivá Teoretická priemerná výdatnosť : 2,5 m ² /kg , 60 mikrónov Odolný prachu : 10-15 minút Suchý na dotyk : 1 hodina
	ZINKVER 50 A.0795	Základný 2K zinkový náter - epoxipolyamid - antikorózný.Nátery katodicky chránia upravený povrch. Produkt odoláva teplotám stabilne do 120°C a krátkodobu max. 200°C.	Konečný vzhľad : matný Odtieň : sivá Teoretická priemerná výdatnosť : 4,9 m ² /kg , 50 mikrónov Odolný prachu : 15-20 minút Suchý na dotyk : 1 hodina
ŠPECIÁLNE	METAL PRIMER A.0789	Wash primer - univerzálny zinkofosfátový základný náter - polyvinilbutyral modifikovaný fenolom - na všetky druhy kovov	Konečný vzhľad : matný Odtieň : transparentná žltá Teoretická priemerná výdatnosť : 19 m ² /kg , 10 mikrónov Odolný prachu : 2-3 minúty Suchý na dotyk : 1 hodina
POLYURETANOVÉ	FONDO POLIACRILICO A.0788	Základný 2K náter - hydroxyakryl - vynikajúca príľnavosť na železo, ľahké kovy a plasty - antikorózný	Konečný vzhľad : polomatný Odtieň : N02586 sivá Teoretická priemerná výdatnosť : 7,5 m ² /kg , 40 mikrónov Odolný prachu : 20 minút Suchý na dotyk : 1-2 hodiny
	FONDO ACRILURETANICO A.1314	Základný 2K náter - hydroxyakryl - vynikajúca príľnavosť na železo, ľahké kovy a plasty - antikorózný	Konečný vzhľad : polomatný Odtieň : všetky farebné odtiene Teoretická priemerná výdatnosť : 7,9 m ² /kg , 40 mikrónov Odolný prachu : 20 minút Suchý na dotyk : 1-2 hodiny

Emaily

	NÁZOV	KLASIFIKÁCIA	VLASTNOSTI
ALKYDOVÉ	SMALTO PER CONTENITORI A.0338	Email syntetický - modifikovaný alkyd - rýchloschnúci	Konečný vzhľad : polomatný Farby : všetky farebné odtiene Teoretická priemerná výdatnosť : 7 m ² /kg , 50 mikrónov Suchý proti prachu : 30-40 minút Suchý na dotyk : 2-3 hodiny
	SINTOCAR A.0337	Email syntetický - alkyd - rýchloschnúci	Konečný vzhľad : pololesklý Farby : všetky farebné odtiene Teoretická priemerná výdatnosť : 10,3 m ² /kg , 40 mikrónov Suchý proti prachu : 40-60 minút Suchý na dotyk : 3-4 hodiny
	CARRICOLOR A.0330	Email syntetický - alkyd - rýchloschnúci	Konečný vzhľad : lesklý Farby : všetky farebné odtiene Teoretická priemerná výdatnosť : 9,4 m ² /kg , 40 mikrónov Suchý proti prachu : 15-20 minút Suchý na dotyk : 1-3 hodiny
	FAST DRY A.0320	Email syntetický - modifikovaný alkyd - rýchloschnúci. Má veľmi dobrú odolnosť voči poveternost- ným vplyvom. Je vhodný i pre slabšie agresívne prostredie.	Konečný vzhľad : vysokolesklý Farby : všetky farebné odtiene Teoretická priemerná výdatnosť : 7,3 m ² /kg , 50 mikrónov Suchý proti prachu : 30-40 minút Suchý na dotyk : 2-3 hodiny
	SMALTO RE SATINATO A.0349	Email syntetický - modifikovaný alkyd - rýchloschnúci	Konečný vzhľad : polokolesklý Farby : všetky farebné odtiene Teoretická priemerná výdatnosť : 8,8 m ² /kg , 40 mikrónov Suchý proti prachu : 15-20 minút Suchý na dotyk : 2-3 hodiny
ALKYDOVÉ - JEDNOVRSTVOVÉ	SMALTO AUTOTELAI A.0332	Email syntetický 1-vrstvový - modifikovaný alkyd - rýchloschnúci - pretierateľný sám sebou, NITRO a PUR nátermi	Konečný vzhľad : polokolesklý Farby : všetky farebné odtiene Teoretická priemerná výdatnosť : 10 m ² /kg , 40 mikrónov Suchý proti prachu : 15-20 minút Suchý na dotyk : 2-3 hodiny
	PRISMAL A.0663	Saténový 1-vrstvový email na pozinkovaný plech a ľahké kovy - rýchloschnúci	Konečný vzhľad : polokolesklý Farby : všetky farebné odtiene Teoretická priemerná výdatnosť : 5,8 m ² /kg , 60 mikrónov Suchý proti prachu : 30 minút Suchý na dotyk : 1-2 hodiny
	SMALTO SATIN M.U. A.0702	Email syntetický 1-vrstvový - alkyd modifikovaný chlórkaučukom - rýchloschnúci	Konečný vzhľad : polokolesklý Farby : všetky farebné odtiene Teoretická priemerná výdatnosť : 8 m ² /kg , 50 mikrónov Suchý proti prachu : 15-20 minút Suchý na dotyk : 2-3 hodiny

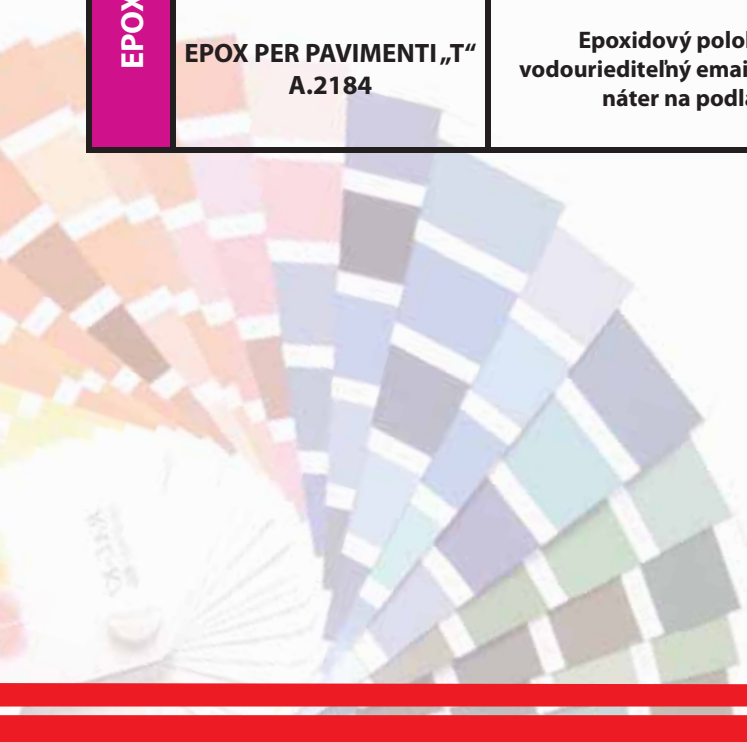
Emaily

	NÁZOV	KLASIFIKÁCIA	VLASTNOSTI
POLYURETÁNOVÉ	ISOFLEX A.0411	Email 2K polyuretánový - modifikovaný polyuretán	Konečný vzhľad : lesklý Farby : všetky farebné odtiene Teoretická priemerná výdatnosť : 8,6 m ² /kg , 40 mikrónov Suchý proti prachu : 20-30 minút Suchý na dotyk : 1-2 hodiny
	ISO 90 A.0410	Email 2K polyuretánový - hydroxypolyester	Konečný vzhľad : vysokolesklý Farby : všetky farebné odtiene Teoretická priemerná výdatnosť : 9,3 m ² /kg , 40 mikrónov Suchý proti prachu : 20-30 minút Suchý na dotyk : 1-2 hodiny
	ISO 90 SATIN A.0413	Email 2K polyuretánový - hydroxypolyester	Konečný vzhľad : pololesklý Farby : všetky farebné odtiene Teoretická priemerná výdatnosť : 8,1 m ² /kg , 40 mikrónov Suchý proti prachu : 20-30 minút Suchý na dotyk : 1-2 hodiny
	ISO 90 OPACO EXTRA A.1230	Email 2K polyuretánový - hydroxypolyester	Konečný vzhľad : matný Farby : všetky farebné odtiene Teoretická priemerná výdatnosť : 7,5 m ² /kg , 40 mikrónov Suchý proti prachu : 20-30 minút Suchý na dotyk : 1-2 hodiny
	ACRILICO 2K SATINATO A.1269	Saténový jednovrstvový akryl-polyuretánový „hight building“ email na železo a zliatiny s dobrou rýchlosťou schnutia a dobrou odolnosťou vo vonkajšom prostredí.	Konečný vzhľad : pololesklý Odtieň : všetky farebné odtiene Teoretická priemerná výdatnosť : 8,6 m ² /kg , 50 mikrónov Suchý proti prachu : 20-30 minút Suchý na dotyk : 1-2 hodiny
EPOXIDOVÉ	SMALTO EPOSSIDICO LUCIDO A.0425	Email 2K epoxidový - epoxipolyamid - vynikajúca odolnosť voči kyselinám a zásadám	Konečný vzhľad : lesklý Farby : všetky farebné odtiene Teoretická priemerná výdatnosť : 7,2 m ² /kg , 50 mikrónov Suchý proti prachu : 30 minút Suchý na dotyk : 2-3 hodiny
	EPOSSIVINILICO A.0433	Email 2K epoxidový - epoxipolyamid modifikovaný vinylom - odolný voči olejom	Konečný vzhľad : pololesklý Farby : všetky farebné odtiene Teoretická priemerná výdatnosť : 8 m ² /kg , 40 mikrónov Suchý proti prachu : 60 minút Suchý na dotyk : 2-3 hodiny
VYSOKÉ TEP LOTY	FENILSILICONICO SMALTO A.0442	Email syntetický - alkydfenilsilikon - termorezistentný do 200°C, krátkodobo max. do 250°C	Konečný vzhľad : matný Farby : všetky farebné odtiene Teoretická priemerná výdatnosť : 8,7 m ² /kg , 40 mikrónov Suchý proti prachu : 20-30 minút Suchý na dotyk : 1-2 hodiny
	ALLUMINIO AT A.0815	Silicone aluminium odolný voči vysokým teplotám do 600°C	Konečný vzhľad : pololesklý Farby : hliníková Teoretická priemerná výdatnosť : 5,5 m ² /kg , 30 mikrónov Suchý proti prachu : 50-60 minút Suchý na dotyk : 1-2 hodiny

VODOURIEDITEĽNÉ NÁTERY

Základné nátery

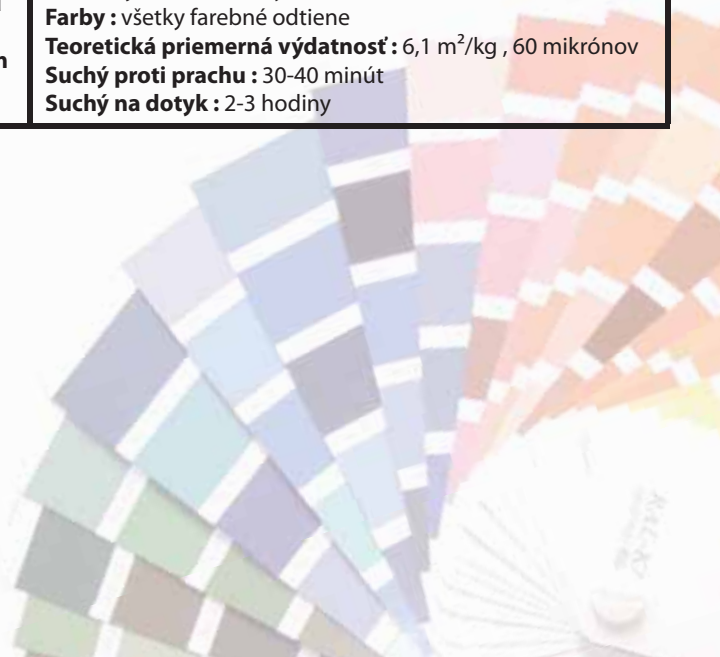
	NÁZOV	KLASIFIKÁCIA	VLASTNOSTI
ALKYDOVÉ	PRIMER MONOCOMPONENTE AD ACQUA A.1334	Saténový 1-vrstvový rýchloschnúci vodouriediteľný základ a konečný náter	Konečný vzhľad : matný Farby : RAL 7035 , na objednávku všetky farebné odtiene Teoretická priemerná výdatnosť : 50 m ² /kg , 60 mikrónov Suchý proti prachu : 20 minút Suchý na dotyk : 1-2 hodiny
	ANTIRUGGINE ALL ACQUA RE A.0651	Základný antikorózný náter s fosfátmi zinku - alkyd - rýchloschnúci	Konečný vzhľad : matný Farby : všetky farebné odtiene Teoretická priemerná výdatnosť: 6 m ² /kg , 40 mikrónov Suchý proti prachu : 30-35 minút Suchý na dotyk : 2-3 hodiny
	ANTIRUGGINE ALL ACQUA A.0714	Základný antikorózný náter s fosfátmi zinku - modifikovaný akrylát	Konečný vzhľad : matný Farby : všetky farebné odtiene Teoretická priemerná výdatnosť : 7 m ² /kg , 40 mikrónov Suchý proti prachu : 30-35 minút Suchý na dotyk : 1-2 hodiny
	AQUAPRISMAL A.2110	1-vrstvový modifikovaný alkyd vo vodnej disperzii	Konečný vzhľad : matný Farby : všetky farebné odtiene Teoretická priemerná výdatnosť : 6 m ² /kg , 50 mikrónov Suchý proti prachu : 10-15 minút Suchý na dotyk : 1-2 hodiny
PUR	AQUAPRIMER 2K A.2150	Polyakrylátový dvojzložkový vodouriediteľný základ - pretierateľný tiež rozpúšťadlovými farbami	Konečný vzhľad : matný Farby : všetky farebné odtiene Teoretická priemerná výdatnosť : 6,1 m ² /kg , 50 mikrónov Suchý proti prachu : 30 minút Suchý na dotyk : 1-2 hodiny
EPOXIDOVÉ	PRIMER EPOX ALL ACQUA A.1056	Epoxyamidový vysokokvalitný základný náter s dobrou chemickou odolnosťou	Konečný vzhľad : matný Farby : RAL 9002, na objednávku všetky farebné odtiene Teoretická priemerná výdatnosť : 8,3 m ² /kg , 40 mikrónov Suchý proti prachu : 30-40 minút Suchý na dotyk : 2-3 hodiny
	EPOX PER PAVIMENTI „T“ A.2184	Epoxidový pololesklý vodouriediteľný email, špeciálny náter na podlahy	Konečný vzhľad : pololesklý Farby : transparentný, všetky odtiene RAL Teoretická priemerná výdatnosť : 5 m ² /kg , 80 mikrónov Suchý proti prachu : 90-120 minút Suchý na dotyk : 36-48 hodín



VODOURIEDITEĽNÉ NÁTERY

Emaily

	NÁZOV	KLASIFIKÁCIA	VLASTNOSTI
ALKYDOVÉ	AQUAMIX R.E. A.0345	Rýchloschnúci vodouriediteľný lesklý email	Konečný vzhľad : lesklý Farby : všetky farebné odtiene Teoretická priemerná výdatnosť : 7 m ² /kg , 50 mikrónov Suchý proti prachu : 30-35 minút Suchý na dotyk : 1-2 hodiny
	AQUAMIX RE LUCIDO A CALDO A.1218	Rýchloschnúci vodouriediteľný lesklý email na kov a zliatiny	Konečný vzhľad : lesklý Farby : všetky farebné odtiene Teoretická priemerná výdatnosť : 6,5 m ² /kg , 50 mikrónov Suchý proti prachu : 40-60 minút Suchý na dotyk : 3-4 hodiny
	AQUAMIX RE SEMILUCIDO A.0477	Rýchloschnúci vodouriediteľný pololesklý email	Konečný vzhľad : pololesklý Farby : všetky farebné odtiene Teoretická priemerná výdatnosť : 5,1 m ² /kg , 50 mikrónov Suchý proti prachu : 40-45 minút Suchý na dotyk : 1-2 hodiny
	SMALTO ACRILICO AD ACQUA LUCIDO A.1326	Rýchloschnúci - vodouriediteľný - akryl- lesklý email	Konečný vzhľad : lesklý Farby : všetky farebné odtiene Teoretická priemerná výdatnosť : 8,8 m ² /kg , 40 mikrónov Suchý proti prachu : 20-25 minút Suchý na dotyk : 1-2 hodiny
PUR	SMALTO POLIACRILICO ALL´ACQUA A.1399	Polyakrylátový dvojzložkový vodouriediteľný email - vonkajšia odolnosť	Konečný vzhľad : lesklý Farby : všetky farebné odtiene Teoretická priemerná výdatnosť : 8 m ² /kg , 50 mikrónov Suchý proti prachu : 40-60 minút Suchý na dotyk : 2-3 hodiny
EPOXIDOVÉ	AQUAMIX EPOX SEMILUCIDO A.2078	Pololesklý epoxidový email s dobrou chemickou a mechanickou odolnosťou - odolný hydraulickým a mazacím olejom	Konečný vzhľad : polokolesklý Farby : všetky farebné odtiene Teoretická priemerná výdatnosť : 5,7m ² /kg , 60 mikrónov Suchý proti prachu : 30-40 minút Suchý na dotyk : 2-3 hodiny
	AQUAMIX EPOX LUCIDO A.2156	Lesklý epoxidový email s dobrou chemickou a mechanickou odolnosťou - odolný hydraulickým a mazacím olejom	Konečný vzhľad : lesklý Farby : všetky farebné odtiene Teoretická priemerná výdatnosť : 6,1 m ² /kg , 60 mikrónov Suchý proti prachu : 30-40 minút Suchý na dotyk : 2-3 hodiny



REFERENCIE:

Gruber lak s.r.o., Plzeň / priemyselné NH pre rôzne oceľové konštrukcie, kovové výrobky, priemyselné prevodovky atd./
D.S.D. METAL plus s.r.o. Plzeň /náterové hmoty pre hasiacu techniku/
KOVOBEL v.d. Domažlice /NH pre kovovýrobu, hliníkové rámy a manipulačné vozíky/
Landgott s.r.o. Tachov /priemyselné náterové hmoty pre rôzne oceľové konštrukcie/
Josef Vaněk Plzeň /priemyselné NH pre kovovýrobu a nátery priemyselných prevodoviek/
Richard Hončar Plzeň /priemyselné NH pre rôzne oceľové konštrukcie, fasádne farby a podlahové nátery priemyselných hál/
GOLDBECK s.r.o. Vrdy / stavebná spoločnosť – výstavba priemyselných hál po celej ČR,interierové a fasádne farby pre tieto priemyselné haly/
ARTEL Sp ZOO- Sosnowiec PL /stavebná spoločnosť-fasádne farby na OC PLAZA Plzeň/
Color City s.r.o. Plzeň /priemyselné náterové hmoty pre rôzne oceľové konštrukcie/
OCEKON ENGINEERING s.r.o. Košice /NH pre rôzne OK/
ENERGOSERVIS a.s. Košice /nátery potrubí v U.S. Steel Košice pre rôzne médiá/
MONTEX a.s. /NH pre rôzne OK a kovové výrobky/
TRANZA a.s. CHRUDIM /NH pre rôzne OK, stále zákazky HARTL, METSO, KING/
KIA MOTORS SLOVAKIA /NH pre rôzne OK a kovové výrobky/
PSA PEUGEOT CITROEN TRNAVA /NH pre rôzne OK a kovové výrobky/
TAKENAKA EUROPE GmbH Česká rep.(TOYOTA) /NH pre OK výrobných hál/
KROMPACHY /NH pre OK výrobných hál (výroba medi)/
VSH, a.s. Turňa nad Bodvou /NH pre technologické celky na výroby cementu/
U.S. STEEL Košice /NH pre rôzne OK/
SONY Nitra /NH pre rôzne OK a dopravníky TV/
ELTODO /NH pre nátery osvetlenia mesta Košice/
Dialničný úsek Mengusovce
Držiaky motorov pre automobilku Audi
Letiskové hangáre Luxembursko
Železničný most Holíč
Autosalón Mercedes Bratislava
Vagóny – muldy Holandsko
Pásové dopravníky Nemecko
Stojany na pneumatiky Continental Rusko
Akvapark Vrbov
Obchodné centrá Mega nábytok
Cestné protihlukové bariéry Košice
Fasádne farby na rôzne domy a bytovky v Plzni:
eSve Stav s.r.o / Němejcova ul.
Karel Drábeček / Polední 35 – 41
Jiří Klír / Polední 35-41
Uvedená skupina referencií je len časť z nespočetných dodávok náterových látok pre rôzne výrobné a realizačné spoločnosti na Slovensku a ČR.

FRANCHI & KIM Slovakia, spol. s r.o.
Textilná 1 , 040 12 Košice**www.franchi-kim.sk****PREDAJNÝ SKLAD KOŠICE**tel.: 055/7299151
fax: 055/7299152

Poradenstvo: Peter Petráš

mobil: 0918 883 674
e-mail: peter@fkic.sk

Predaj: Marek Dragun

mobil: 0907 996 624
e-mail: marek@fkic.sk

Ing.Alexander Buchner

mobil: 0915 941 777

Bc.Tomáš Vargovič

mobil: 0917 640 387
e-mail: tomas@fkic.sk**PREDAJNE:****FARBY – LAKY – LADECKÝ JOZEF - Púchov**
O.P.O. EXPRES MODRA s.r.o. – Modra
G.B. KOLOR s.r.o. – Humenné
EZERMANN s.r.o. - Martin**042/ 471 05 87**
033/ 744 83 42
057/ 772 02 86
043/ 427 12 39